

RADIOTERAPIA DE MAMA

ORIENTAÇÕES E CUIDADOS

INFORMAÇÕES GERAIS

APLICAÇÕES

- ◉ Número de aplicações: 16 a 30 (depende do caso e do planejamento)
- ◉ Segunda a sexta (exceto se imprevistos)
- ◉ Horário agendado na máquina
- ◉ Aplicações não causam dor

ROTINA DE TRATAMENTO

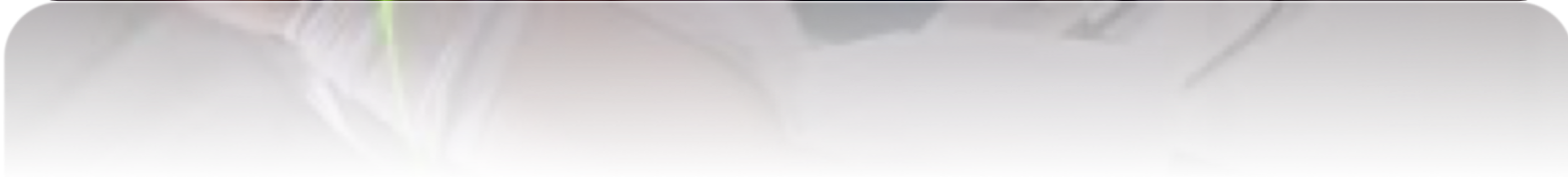
- ◉ O horário é agendado (trocas somente se agenda com disponibilidade / lista).
- ◉ Chegar no horário solicitado.
- ◉ Tempo entre **entrar** e **sair** da sala de tratamento é de aproximadamente 10 min.
- ◉ Eventualmente pode haver atrasos para ser chamada a entrar na sala de tratamento.

ETAPAS

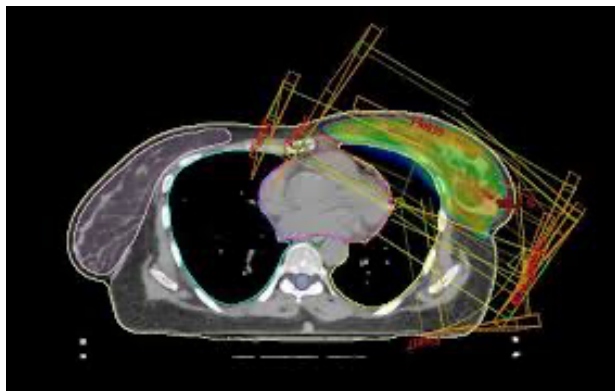
TOMOGRRAFIA

- ◉ Uma Tomografia para todo tratamento
- 1) Agendamento da Tomografia (Santa Casa)
- 2) Rampa na mama / marcações

POSICIONAMIENTO



ETAPAS



1) Planejamento Médico



2) Planejamento físico



3) Análise



4) aprovação



INÍCIO

- Após planejamento
- Em caso de Quimioterapia: só poderá iniciar o tratamento 3 a 4 semanas após o seu término (toxicidade)

EFEITOS COLATERAIS *

RADIODERMITE – inflamação na pele

OBS: pode dar coceira, dor local, aumento da sensibilidade



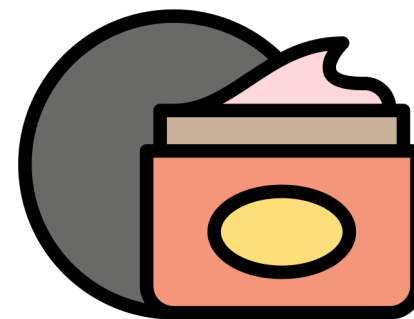
EFEITOS COLATERAIS

HIPERCROMIA – escurecimento da pele

OBS: evitar Sol no local em tratado



ORIENTAÇÕES



REVISÕES

- ◉ Ocorre periodicamente, no período de tratamento.
- ◉ São avaliadas as reações adversas do tratamento.
- ◉ Orientações e medicações, se necessário.
- ◉ Dúvidas do paciente ao longo do tratamento.

ALTA E SEGUIMENTO

Após último dia de tratamento:

- ◉ Avaliação final do paciente
- ◉ Relatório de alta à origem

BOM TRATAMENTO!